

Step 1 どちらかに○をつけてみましょう。

Q1 あなたは、3ヶ月後までに「ダイエットする!!」と決めました。

しかし、宣言した直後、後輩が有名店のケーキを持ってきました！
あなたはケーキを…

食べます

ダイエットは明日から…

食べません

欲しがりません、やせるまで



Q2 明日は大切な期末試験です。

しかし、友達からゲームをやろうと誘われました。
あなたはゲームを…

します

勉強はゲームのあとで…

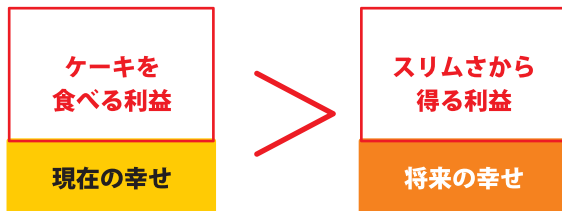
しません

しばらくのガマン。
自分にかつ



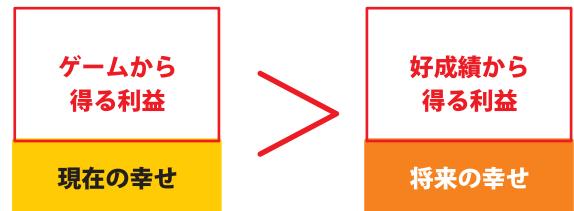
≫ 太るとわかっているのに、食べてしまうのはなぜ？

ケーキを食べてしまったあなたは…



≫ 試験勉強をしなければならないのに、ゲームをしてしまうのはなぜ？

試験前にゲームをするあなたは…



と判断したことになります。

私たちは**現在と将来の幸せ**のどちらかを「**選択**」しています

Step 2 ここからは、お金の話も交えながら考えてみましょう。☑

Q3 さて、ここに10万円あります。金利10%(年)として銀行に預けると1年後、いくらになるでしょう。()万円

Q4 さて、ここに10万円あります。あなたならどうしますか？

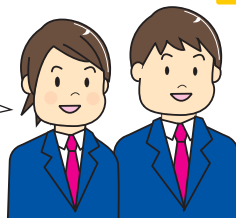
- 買い物をします。(消費)
- 銀行に預けます。(貯蓄)

あなたは



のどちらかを判断したことになります。

現在の10万円と
将来の11万円は
同じ価値!?




※応用編 [1] をみてください。

やはり、私たちは**現在と将来の幸せ**のどちらかを「**選択**」しています。
 実は金利 10% (年) のとき、現在の 10 万円と 1 年後の 11 万円の価値は同じなのです。経済学では、必ず**時間**を考慮する必要があります。


Step 3 あなたはどちらのタイプか、考えてみましょう。☑

アリ



将来を重視

キリギリス



現在を重視

あなたのタイプがアリか？ キリギリスか？

これには「**時間割引率**」が関係しています

「**時間割引率**」とは、将来よりも現在の満足を重視する割合、
 将来の満足をどれだけ割り引くかです。

つまり、**せっかちさ (忍耐力のなさ)** を表しています。

step2 で買い物 (消費) を選んだあなたは、銀行に預ける (貯蓄) を選んだ人に比べてせっかちといえます。

Step 4 経済学的にあなたのタイプを分析しましょう。☑

Q5 あなたは、今、8万円もらえます。
 ただし、1年後なら10万円もらえます。
 どちらを選びますか？

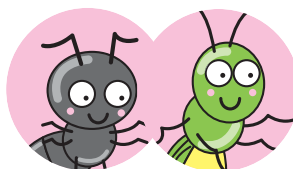
**1年後の
10万円**
将来価値

**現在の
8万円**
現在価値

Q6 最後の質問です。
 今、ここに10万円あります。
 あなたならどれを選びますか？

- 今、使います。
- 銀行に預けます。
- 塾に通います。

※応用編 [2] をみてみましょう。



どちらがアリでキリギリスか
 先生からタネあかしを
 してもらおう。

応用編

時間割引率をもっと知りたいあなたのために…

[1] 現在の10万円と1年後の11万円が同じってどういうこと？



こう計算しています

$$\begin{array}{l} 11 \text{万円} \\ \text{将来価値} \end{array} \div (1 + \underbrace{0.1}_{\text{年率}}) = \begin{array}{l} 10 \text{万円} \\ \text{現在価値} \end{array}$$

将来価値を基準に、
割引いて現在価値をみるのが時間割引率です

cf. $\begin{array}{l} 10 \text{万円} \\ \text{現在価値} \end{array} \times 1.1 = \begin{array}{l} 11 \text{万円} \\ \text{将来価値} \end{array}$

逆に、現在価値を基準にするとこうなります。

[2] では、現在の8万円と1年後の10万円も同じってどういうこと？



こう計算します

$$\begin{array}{l} 10 \text{万円} \\ \text{将来価値} \end{array} \div (1 + \underbrace{\square}_{\text{年率}}) = \begin{array}{l} 8 \text{万円} \\ \text{現在価値} \end{array}$$

$$\square = 0.25$$

$$= 25\%$$

今、8万円もらって使うあなたは
年率25%を要求していることになり、
かなりのせっかちさんといえます。

一般に、時間割引率の高い人ほど、将来よりも現在を重視する傾向があります。

まとめ

- 私たちは、現在と将来の幸せのどちらかを「選択」しています。
- 今の10万円と将来の11万円の価値は同じです。
- 経済学では、必ず時間^{時間}を考慮する必要があります。
- 時間割引率は^{せっかちさ}が関係しています。
- 一般に、時間割引率の高い人ほど、将来よりも現在を重視する傾向があります。

おまけ

こんな人は、アリ？ キリギリス？

- 問1 ダイエットに成功する人は？ ()
- 問2 試験前にゲームをする人は？ ()
- 問3 貯蓄額が大きい人は？ ()
- 問4 失業など生活不安が大きい人は？ ()
- 問5 交通事故を起こしやすい人は？ ()
- 問6 男性は？ ()

おわりに

将来をどうみるか？ それはあなた自身の判断です。

アリかキリギリス

どちらが“いい”、“悪い”ではありません。

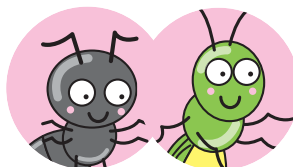
アリの好きな言葉
働けば豊かになれる



キリギリスの好きな言葉
明日は明日の風が吹く

今の時間を何に使いますか。

あなたは社会をよく観察して、自分の判断で合理的な行動をとれる人になりましょう。



アリばかりの国やキリギリスばかりの国だとどうなるか、想像してみよう